

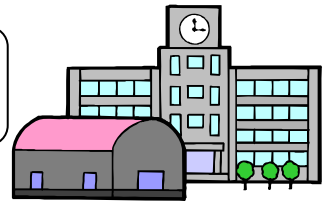
平成25年度

淡海生涯カレッジ湖南校 受講生募集!

地域で学ぶ健やか生活 ～暮らしを見直してみよう～

期 間 : 6月15日(土)～11月9日(土)
9:30～11:30 <全15回>

問題発見講座、実験・実習講座、理論学習講座をそれぞれ2回以上出席で、すべての講座を通して11回以上の出席の方に修了証書を発行します。



対 象 : 18歳以上の通学可能な方。

定 員 : 30名 (応募多数の場合は抽選。ただし、初めての受講者を優先します。)

受 講 料 : 5000円

材 料 費 : 1000円 (全15回分)

申込方法 : 郵送、FAX、電話、E-mail (裏面参照)

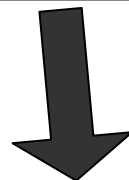
主 催 : 湖南省教育委員会 滋賀県教育委員会

申込締切 平成25年(2013年)5月31日(金) 必着

問題発見講座<全4回>

入門的な講演をまちづくりセンター等で行います。

石部まちづくりセンター、
柑子袋まちづくりセンターなどでの講座



実験・実習講座<全4回>

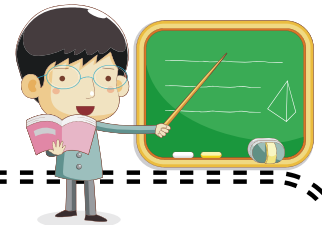
実践的で楽しめる実習を各高校で行います。

石部高等学校・伝統工芸会館
まちづくりセンターでの講座

理論学習講座<全7回>

専門的で生活に役立つ内容をわかりやすく解説します。

立命館大学びわこ・くさつキャンパス
での最先端の研究報告



おためしカレッジ開催!!

裏面の★印の付いている講座は
材料費のみで受講できます。

連続での参加はむずかしい…けれど、ちょっと
参加してみたい。そんな方はぜひ、『おためし』で!!

受講したい講座の1週間前までにお申し込みください。

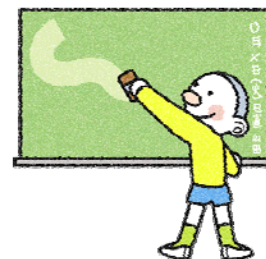
NEW

講座内容

	回	月 日	テーマ	講師
問題発見講座	1	6月15日(土)	開講式 長寿とごはんのおいしい関係	管理栄養士 笠井 さかえ
	2	6月22日(土)	健康に夏を乗り切るエコ生活 ～ソーラー実践編	環境カウンセラー 芝本 伊三男
	3	6月29日(土)	地震災害と身近な防災対策	滋賀県 防災危機管理局 職員
	4	7月13日(土)	湖南省の歴史を感じよう 岩瀬谷古墳群～横穴式石室を見学! ★	学芸員 氏丸 隆弘
実験・実習講座	1	7月20日(土)	地域の歴史を訪ねて～東寺・西寺と道標～	石部高等学校 加藤教諭、藤永教諭
	2	7月27日(土)	地域の伝統を知ろう～近江下田焼	伝統工芸会館 小迫 一
	3	8月31日(土)	知っておきたい交通安全 ★	滋賀県警 交通企画課 ふれあいチーム
	4	9月7日(土)	異文化を味わおう～ペルー料理教室	湖南省国際協会 ルイス カディージョ 二階堂
理論学習講座	1	9月21日(土)	古代近江の宗教文化	立命館大学文学部 教授 本郷 真紹
	2	9月28日(土)	神経系の動きを考慮した 転倒予防運動の理論と実践	立命館大学スポーツ健康科学部 助教 木村 哲也
	3	10月5日(土)	介護予防に向けた手軽な運動法の実践	立命館大学スポーツ健康科学部 教授 藤田 聡
	4	10月12日(土)	あなたの身体年齢は何歳? —生活の質は健全な身体から—	立命館大学スポーツ健康科学部 助手 大塚 光雄
	5	10月19日(土)	雪崩に消えた滋賀県の若者たち —忘れられたカナダ移民史—	立命館大学文学部 教授 河原 典史
	6	10月26日(土)	地震災害から人や町を守る ★	立命館大学理工学部 教授 伊津野 和行
	7	11月9日(土)	地震や豪雨に伴う地盤災害に備える 閉講式	立命館大学理工学部 教授 深川 良一

<申し込み方法> はがき、FAX、E-mailに ①氏名(必ずふりがなをお願いします)、
②年齢、③郵便番号、④住所、⑤電話番号、⑥「湖南校受講希望」をお書きください。
おためしカレッジのみの申し込み希望者は「おためしカレッジ希望」と希望日を併せてお書きください。
申し込み/問い合わせ先(郵送の場合は切り取ってお使いください)

〒520-3195 湖南省石部中央一丁目1番1号
湖南省教育委員会事務局生涯学習課内
淡海生涯カレッジ湖南校実行委員会



電話 0748-77-6250 FAX 0748-77-6253

E-mail syougaku@city.shiga-konan.lg.jp

***** 申込様式(FAX用) *****

平成25年度 「淡海生涯カレッジ湖南校」に申し込みます。

ふりがな

氏名 : _____ 年齢 : _____ 歳 性別 : _____

住所 : 〒 _____

電話番号 : (_____) _____ - _____ FAX 番号 : (_____) _____ - _____

希望日(おためしカレッジのみの申込希望者は希望日に○) : 7月13日・8月31日・10月26日