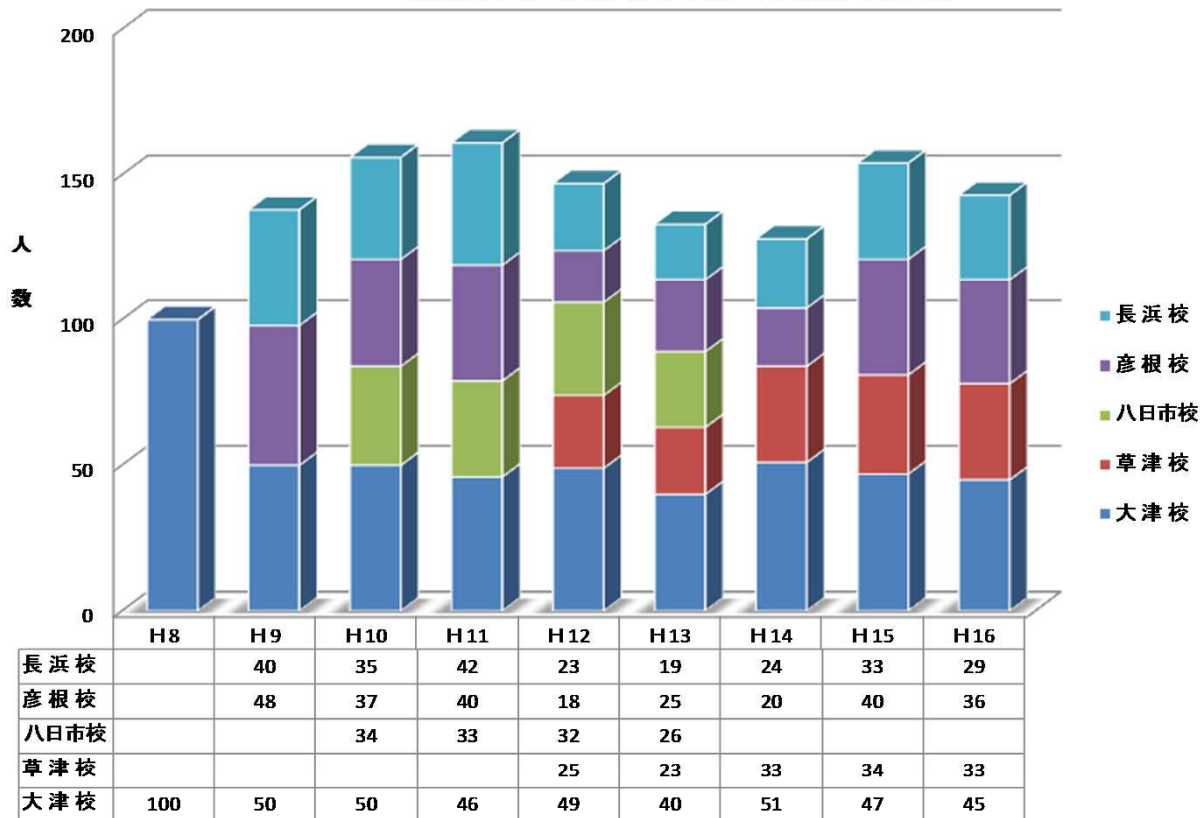


資料 淡海生涯カレッジの受講者数と修了状況(H8~H16)

1 淡海生涯カレッジの受講者数の推移

年度	コース	H8	H9	H10	H11	H12	H13	H14	H15	H16	計
大津校	平日	46	25	24	24	26	25	26	25	20	241
	土曜	54	25	26	22	23	15	25	22	25	237
草津校	平日					12					12
	土曜					13	23	33	34	33	136
八日市校	平日			17							17
	土曜			17	33	32	26				108
彦根校	平日		23	15	14						52
	土曜		25	22	26	18	25	20	40	36	212
長浜校	平日		21	15	25						61
	土曜		19	20	17	23	19	24	33	29	184
計		100	138	156	161	147	133	128	154	143	1260

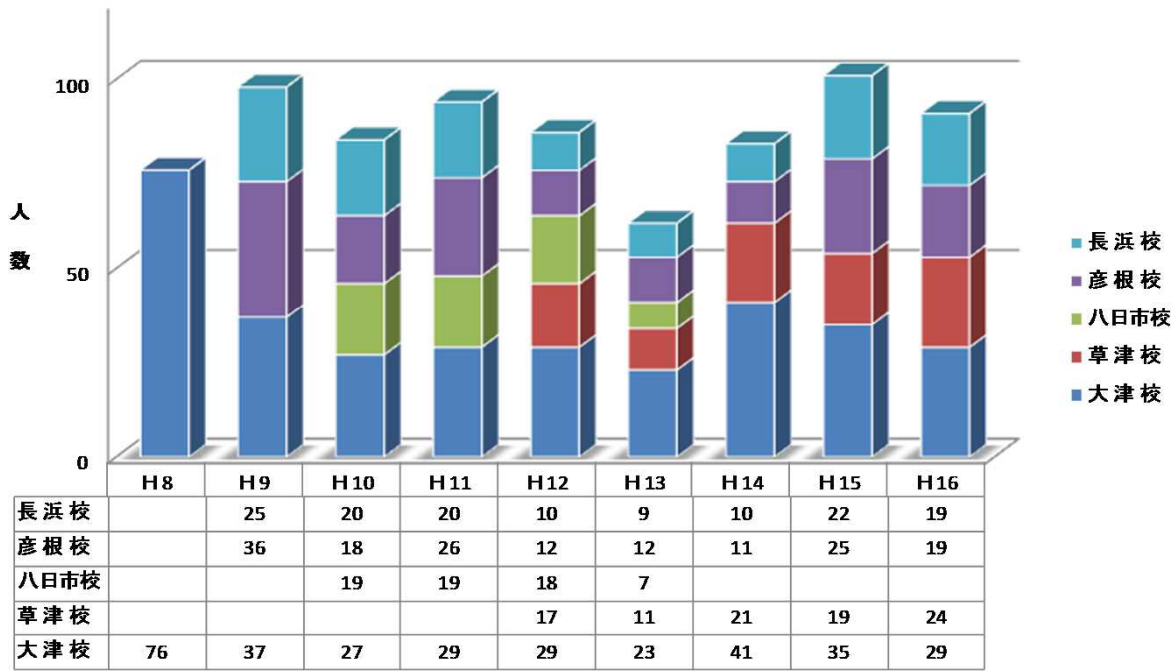
淡海生涯カレッジ受講者数の推移



2 淡海生涯カレッジの修了者数の推移

年度	H8	H9	H10	H11	H12	H13	H14	H15	H16	計
大津校	76	37	27	29	29	23	41	35	29	326
草津校					17	11	21	19	24	92
八日市校			19	19	18	7				63
彦根校		36	18	26	12	12	11	25	19	159
長浜校		25	20	20	10	9	10	22	19	135
計	76	98	84	94	86	62	83	101	91	775

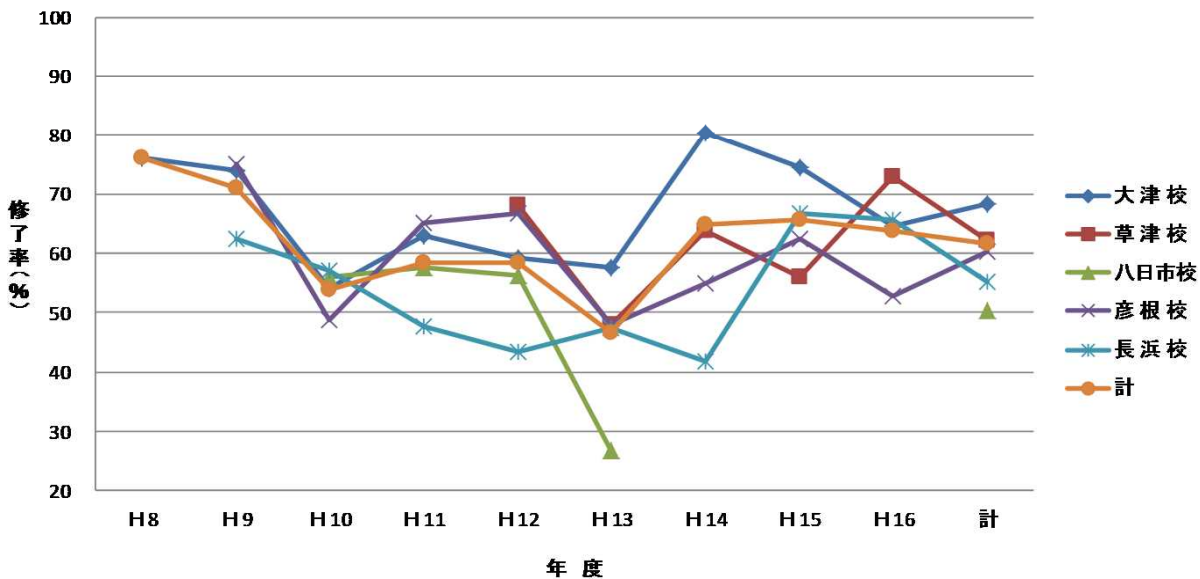
淡海生涯カレッジ修了者数の推移



3 淡海生涯カレッジ受講者の修了率の推移

年度	H8	H9	H10	H11	H12	H13	H14	H15	H16	計
大津校	76.0	74.0	54.0	63.0	59.2	57.5	80.4	74.5	64.4	68.2
草津校					68.0	47.8	63.6	55.9	72.7	62.2
八日市校			55.9	57.6	56.3	26.9				50.4
彦根校		75.0	48.6	65.0	66.7	48.0	55.0	62.5	52.8	60.2
長浜校		62.5	57.1	47.6	43.5	47.4	41.7	66.7	65.5	55.1
計	76.0	71.0	53.8	58.4	58.5	46.6	64.8	65.6	63.6	61.5

淡海生涯カレッジ受講者の修了率

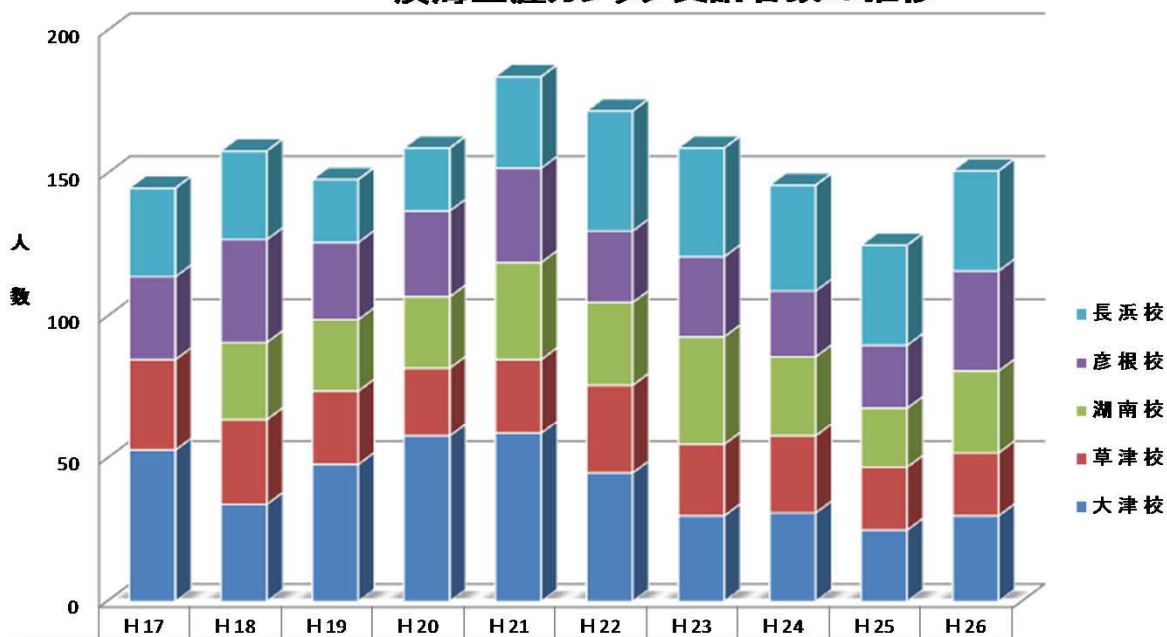


資料 淡海生涯カレッジの受講者数と修了状況(H17~H26)

1 淡海生涯カレッジの受講者数の推移

年度	コース	H17	H18	H19	H20	H21	H22	H23	H24	H25	H26	計
大津校	平日	30	24	22	33	32	23					164
	土曜	23	10	26	25	27	22	30	31	25	30	249
草津校	土曜		30	26	24	26	31	25	27	22	22	265
湖南校	土曜		27	25	25	34	29	38	28	21	29	256
彦根校	土曜	29	36	27	30	33	25	28	23	22	35	288
長浜校	土曜	31	31	22	22	32	42	38	37	35	35	325
計		145	158	148	159	184	172	159	146	125	151	1547

淡海生涯カレッジ受講者数の推移

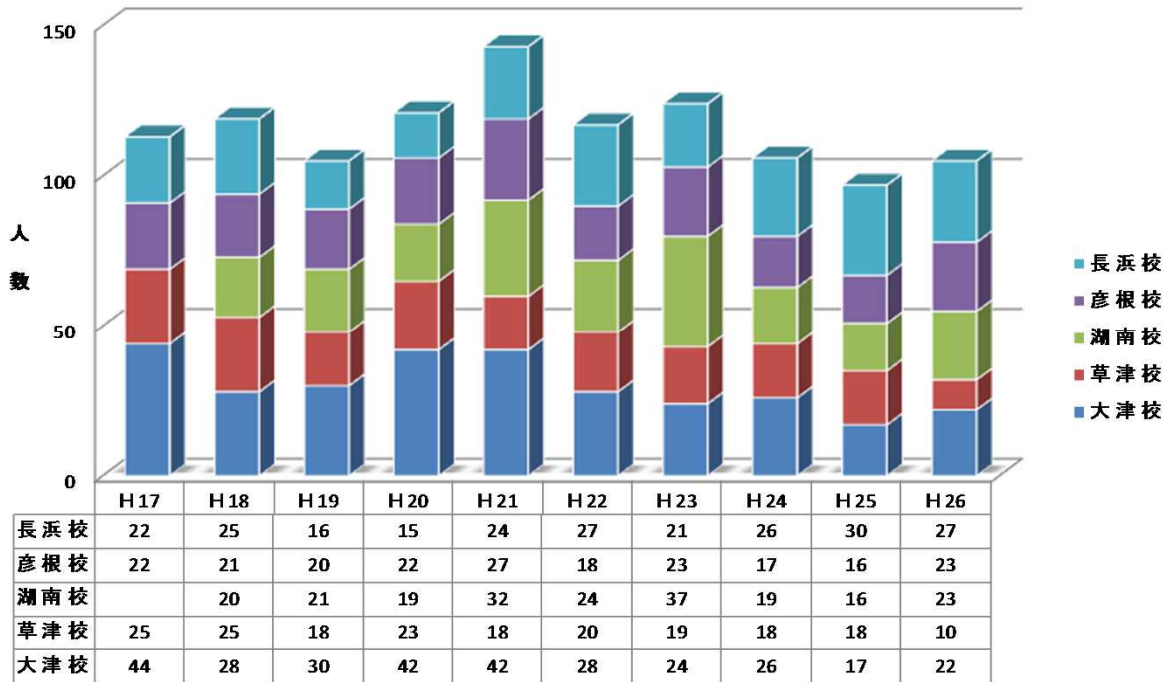


	H17	H18	H19	H20	H21	H22	H23	H24	H25	H26
長浜校	31	31	22	22	32	42	38	37	35	35
彦根校	29	36	27	30	33	25	28	23	22	35
湖南校		27	25	25	34	29	38	28	21	29
草津校	32	30	26	24	26	31	25	27	22	22
大津校	53	34	48	58	59	45	30	31	25	30

2 淡海生涯カレッジの修了者数の推移

年度	コース	H17	H18	H19	H20	H21	H22	H23	H24	H25	H26	計
大津校	平日	27	21	14	26	21	17					126
	土曜	17	7	16	16	21	11	24	26	17	22	177
草津校	土曜	25	25	18	23	18	20	19	18	18	10	194
湖南校	土曜		20	21	19	32	24	37	19	16	23	211
彦根校	土曜	22	21	20	22	27	18	23	17	16	23	209
長浜校	土曜	22	25	16	15	24	27	21	26	30	27	233
計		113	119	105	121	143	117	124	106	97	105	1150

淡海生涯カレッジ修了者数の推移



3 淡海生涯カレッジ受講者の修了率の推移

年度	H17	H18	H19	H20	H21	H22	H23	H24	H25	H26	計
大津校	83.0	82.4	62.5	72.4	71.2	62.2	80.0	83.9	68.0	73.3	73.4
草津校	78.1	83.3	69.2	95.8	69.2	64.5	76.0	66.7	81.8	45.5	75.7
湖南校		74.1	84.0	76.0	94.1	82.8	97.4	67.9	76.2	79.3	82.8
彦根校	75.9	58.3	74.1	73.3	81.8	72.0	82.1	73.9	72.7	65.7	73.5
長浜校	71.0	80.6	72.7	68.2	75.0	64.3	55.3	70.3	85.7	77.1	71.0
計	77.9	75.3	70.9	76.1	77.7	68.0	78.0	72.6	77.6	69.5	74.9

淡海生涯カレッジ受講者の修了率

