

Q **すでに地域連携がうまく行われているけれど、学校運営協議会は必要なの？**

A 学校運営協議会制度は法律に基づく制度なので、学校と地域の連携・協働体制が組織的・継続的に確立されます。学校と地域住民等が目標やビジョンを共有し、地域住民は教育の「当事者」として学校運営や子どもたちの教育活動に積極的に参画することができ、社会総がかりでの教育の実現を図ることが可能となります。

また、地域学校協働活動推進員が学校運営協議会の委員として参加するなど、これまでの取組と効果的に連携し、両輪として機能することで、地域とともにある学校づくりがより一層進むことが期待されます。

コミュニティ・スクールと地域学校協働活動の関係



Q **学校運営協議会の設置によって、具体的に何ができるようになるの？**

A 学校運営協議会では、学校と地域が「対等な立場」で協議することが大切です。まず、地域・家庭・学校が「どのような課題を抱えているのか」や「どのような子どもを育てていくのか」を共有し、そのために「何を実現していくのか」という目標・ビジョンを持つことが種となり、活発な議論のなかで新たな取組へと実を結んでいきます。

県内設置校では、学校運営協議会の話し合いによって、「企業体験活動」や「特産品の栽培活動」など専門性や地域特性を生かした教育活動を取り入れたり、「防災訓練」や「環境美化活動」を実施したりするなど、学校と地域が一体となった様々な取組が成果として表れています。

Q **学校運営協議会を設置することで、教職員の負担が増えるのでは？**

A 設置前後は、学校運営協議会に関する事務等が一時的に増えます。しかし、学校運営協議会での協議を踏まえ、学校・家庭・地域が適切な役割分担をすることにより、全体として教職員の負担は減少することになります。

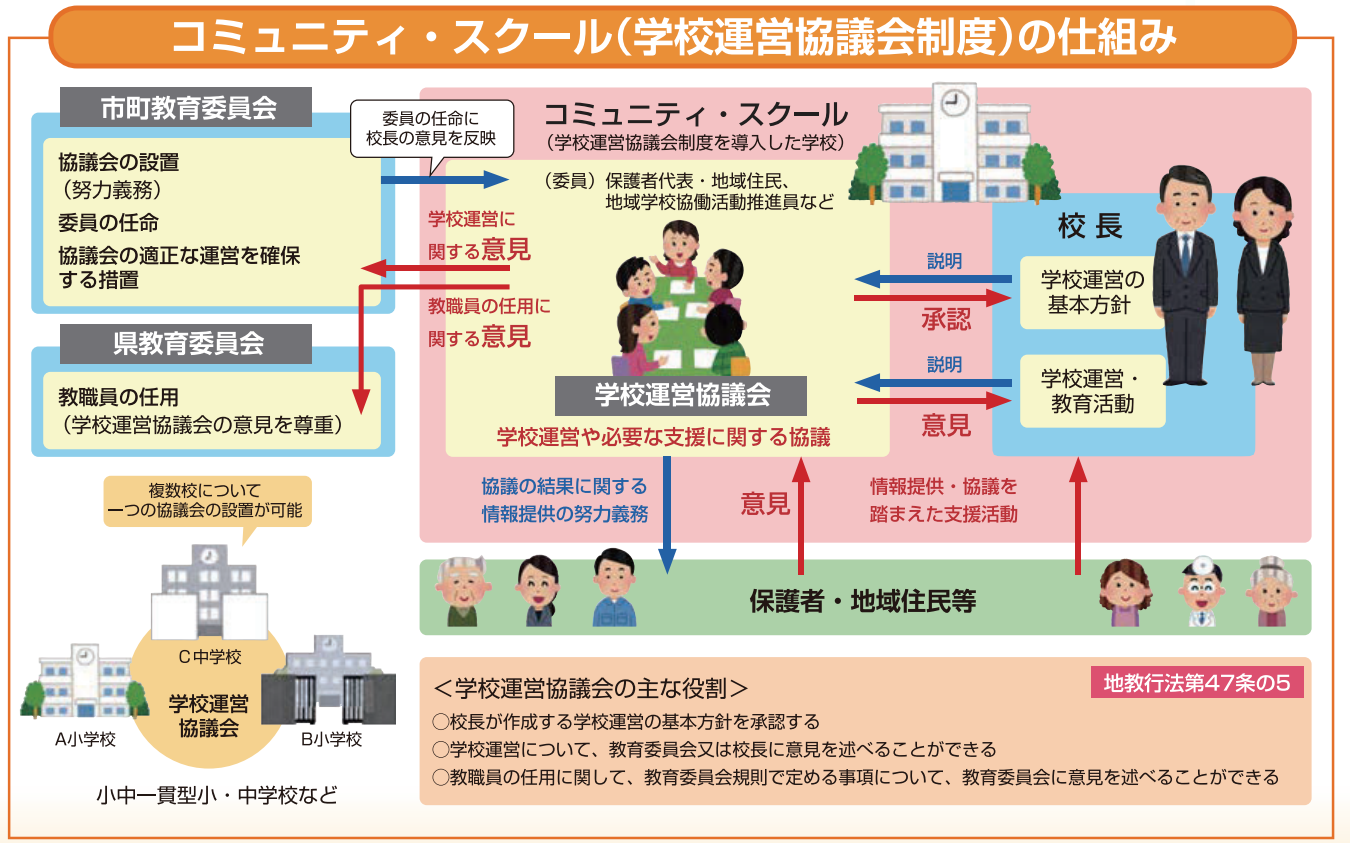
また、教職員が地域の様々なネットワークとつながり、顔が見える関係になることで、地域の方に学校に対する理解をもって関わってもらえるなどの効果が表れています。

県教育委員会では、「学校における働き方改革取組方針」において、コミュニティ・スクールの推進を位置づけています。

コミュニティ・スクール

子どもや学校の抱える課題の解決、未来を担う子どもたちの豊かな成長のためには、社会総がかりでの教育の実現が不可欠です。

コミュニティ・スクールは、学校と地域住民が力を合わせて学校の運営に取り組むことが可能となる「地域とともにある学校」への転換を図るための有効なツールです。



CS アドバイサー わたしたちがサポートします!

- 伊藤 照男** 元湖南市立岩根小学校長 (CS設置校)
- 北島 恭雄** 元草津市立草津第二小学校長 (CS設置校)
- 北辺 禎雄** 元長浜市立虎姫小学校長 (CS設置校)
- 高木 和久** 文部科学省 CSマイスター
- 松田 幸夫** 長浜市立余呉小中学校主任事務主査 (CS設置校)
- 山田 薫** 元滋賀県立伊香高等学校長 (CS設置校)

問合せ先 滋賀県教育委員会事務局生涯学習課
〒520-8577 大津市京町四丁目1番1号
TEL 077-528-4654 FAX 077-528-4962
MAIL ma06@pref.shiga.lg.jp
[参考・引用] 文部科学省「『学校運営協議会』設置の手引き」令和2年(2020年)7月発行

CS導入、取組の充実、相談、研修会講師…ニーズに応じて訪問いたします!



②考える（熟議） ★
 こんな子どもに育ててほしい！
 こんな学校を創りたい！
 そのために何を？何ができる？



米原市立河南中学校
 「学校運営協議会」
 「学校運営協議会」を設置している学校を、コミュニティ・スクールといます。学校運営や必要な支援・活動について話し合います。



県立伊香高等学校
 防犯ボランティア「SOUND会」
 量販店やイベント会場などで、警察署や保護司の方々と連携し、特殊詐欺被害防止のPR活動などを実施しています。

～地元警察の声～
 「『SOUND会』の活動が被害の未然防止につながっています。活動に感謝！」



高島市立安曇川中学校
 「安中カフェ」
 空き教室を地域住民の憩いの場として、地域（高齢者）と学校（生徒）の交流を深めています。近隣の小学校児童にも開放しています。

～児童・生徒の声～
 「昼休みに行くと、地域の方が一緒にお話したり、いろいろなことを教えてくれたりするよ。」

心を合わせて
 子どもを育む
コミュニティ・スクール

①知る（情報共有）
 子どもには、地域には…
 どんないいところがある？
 どんな課題がある？

③実現させる（協働） ★
 学校、地域、保護者、子どもの役割分担共有した目標に向かって、共に汗を流そう！
 学校を核とした地域ネットワークでつながろう！

**学校運営協議会の熟議が
 様々な活動に生かされています**

④振り返る（評価）
 持続可能な取組にするために
 協働する楽しさ、喜び、手応えを分かち合おう！

マネジメント ★
 校長のリーダーシップのもと、めざすべきビジョンの達成に向かって、教職員全体がチームとして力を発揮し、地域の力を生かした学校運営を！

★：地域とともにある学校運営に欠かせない3つの機能



近江八幡市立島小学校
 ふるさと学習「権座でおいも」
 内湖に島状に浮かぶ土地「権座」に船で渡り、営農組合の皆さんに協力してもらいながら、おいもを育てます。

～児童の声～
 「サツマイモの苗を植えたよ！住んでいる地域のことで、初めて教えてもらったことがたくさんあったよ。」



県立守山北高等学校
 「地域合同避難訓練」
 近隣の福祉施設・自治会と共同で実施する防災訓練は高齢者など地域の方とのつながりを深めています。

～生徒の声～
 「自分に何ができるのか戸惑うこともあったけれど、地域社会の役に立つことができると実感できました。」

学校教育法施行規則 第49条
学校評議員
 校長が必要に応じて学校運営に関して、保護者や地域の方々の意見を聞くことを目的とする。

「**学校評議員**」から
 「**学校運営協議会**」へ

地方教育行政の組織及び運営に関する法律 47条の5
学校運営協議会
 保護者や地域の方々が一定の権限をもって学校運営に参画することにより、「目標やビジョン」を共有して、社会総がかりで子どもたちの健全育成や学校運営の改善に取り組むことを目的とする。

コミュニティ・スクールの魅力

子どもにとっての魅力

- 子どもたちの学びや体験活動が充実します。
- 自己肯定感や他人を思いやる心が育ちます。
- 地域の担い手としての自覚が高まります。
- 防犯・防災等の対策によって安心・安全な生活ができます。

教職員にとっての魅力

- 地域の理解と協力を得た学校運営や「社会に開かれた教育課程」の実現が可能となります。
- 地域人材を活用した教育活動が充実します。
- 地域の協力により子どもと向き合う時間が確保できます。

保護者にとっての魅力

- 学校や地域に対する理解が深まり、家庭教育との相乗効果が生まれます。
- 地域の中で子どもたちが育てられているという安心感があります。
- 保護者同士や地域の人々との人間関係が構築できます。

地域の人々にとっての魅力

- 経験を生かすことで生きがいや自己有用感につながります。
- 学校が社会的つながり、地域のよりどころとなります。
- 学校を核とした地域ネットワークが形成され、地域の課題解決につながります。
- 地域の防犯・防災体制等の構築ができます。

- 継続性の観点** → 教職員が異動しても、取組は協議会によって継続されます。
- 組織的活動の観点** → 協議会によって組織的な活動が広がっていきます。
- 役割の明確化の観点** → 協議会は、法令等に基づき役割（権限）が明確化されています。
- 連携・協働性の観点** → 地域の方の主体的な参画によって、連携・協働性が向上します。