

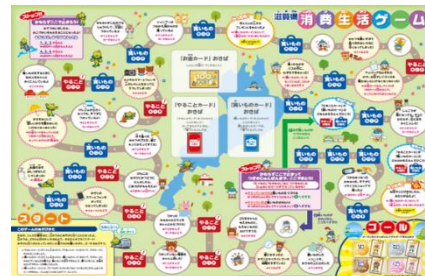


消費生活に関する教材の貸出とリーフレット等の提供

(1) ねらい

【教材提供・貸与】

貸出および資料提供に関する情報



(2) 対象 (○の下の数字は対象学年)

幼	小	中	高	般
	○	○	○	○

(3) 支援メニュー提供者

滋賀県消費生活センター

(4) 形態

教材貸与および提供

(5) 関連教科等 * () 内は関連性の強い単元

生活科、家庭科、総合的な学習、社会科

(6) 土曜授業

—

(7) 支援メニュー内容

1. 消費生活に関する教材の貸出し

DVD、すごろく、糖度計等の貸出しを行なっています。

2. 消費生活に関するリーフレット教材の提供

授業等で利用いただけるリーフレットを提供しています。

ホームページからもダウンロードできます。

(8) 支援メニュー関連ホームページ

<https://www.pref.shiga.lg.jp/shohi/>

(9) 費用

謝金	不要
旅費	不要

(10) その他

詳しくは、滋賀県消費生活センターHP 内「消費者教育」のページをご覧ください。

※教材の提供は無料。ただし、教材貸出および提供の送料は、負担願います。また、糖度計の貸出の場合は、当センターまで来所ください。(郵送対応は不可)

申し込み

この支援メニューは、メニュー提供者のホームページまたは電話・FAX 等により直接申し込むことができます。しが学校支援センターを通じて申し込むことも可能です。

相談はしが学校支援センターへ 電話：077-528-4654 e-mail：ma0601@pref.shiga.lg.jp