

5 資料編

(1) しが生涯学習スクエア (生涯学習課内)

「しが生涯学習スクエア」では、PTA活動をはじめ、県民の皆さんが積極的に生涯学習に取り組めるよう、学習情報の提供、学習相談など様々な支援を総合的に行っています。

ビデオ・DVDなどの視聴覚教材やプロジェクター等の機材も貸し出しています。

TEL 077-528-4652 FAX 077-528-4962

受付時間 月～金曜日(祝日・夏季集中休暇・年末年始を除く) 8:45～17:00

(2) しが生涯学習サテライト (県庁新館2階県民サロン内)

来庁者の方々に向けて、学習情報を提供する「しが生涯学習サテライト」を、県庁新館2階県民サロン内に設置しています。

「しが生涯学習サテライト」では、チラシやパンフレット等で、生涯学習に関する様々な情報を提供しています。また、地域や職場での研修等に活用していただける視聴覚教材の紹介もしています。

開設時間 月～金曜日(祝日・夏季集中休暇・年末年始を除く) 8:45～17:00

(3) 県立施設の無料開放

親子や家族のふれあいを深め、子どもたちの体験学習の機会の充実を図るため、滋賀県では「家族ふれあいサンデー」(第3日曜日)と「体験学習の日」(毎週土曜日)に県立施設の無料開放を行っています。

スマイルカード(見本は15ページ)を活用して、家族で県立施設にお出かけください。

※中学生以下の児童・生徒は、いつでも常設展示の入館(場)が無料です。

スマイルカードは「教育しが4月号」、「滋賀プラスワン3・4月号」、「滋賀プラスワン9・10月号」(予定)

に掲載します。(令和4年度) お持ちでない場合は、県内在住等が証明できるものがあれば利用可能です。

スマイルカードを使って 県立施設に行こう！

無料開放
毎月第3日曜日・毎週土曜日



今日は天気もいいし、
どこかにお出かけ
しましょうか。



そういえば、
滋賀プラスワンに
“スマイルカード”が
載っていたよ。

**「家族ふれあいサンデー」
「体験学習の日」に
スマイルカードを提示すると
県立施設の常設展示が
無料になります。**

詳細はこちらからも→



じゃあ、
おじいちゃん
おばあちゃんも
誘って行きたい!!



やったあ!
おでかけだあ☆



利用できる県立施設

- 醒井養鱒場
- 安土城考古博物館
- 琵琶湖博物館
美術館
- 陶芸の森陶芸館

スマイルカード 滋賀県



「家族ふれあいサンデー」
「体験学習の日」は、
スマイルカードで

無料開放!

みほん

ご利用の際にはこのカードを入館(場)時にお示しください。
※ 常設表示のみ無料。(陶芸館のみ企画展示も無料)

家族ふれあいサンデー
♥ 対象日 毎月第3日曜日
♥ 対象者 県内に在住する
親子・家族連れ

体験学習の日

♥ 対象日 毎週土曜日
♥ 対象者 県内に在住または
県内の学校・園に在学・在園
している18歳
未満の子ども

問い合わせ先
滋賀県教育委員会事務局
生涯学習課
TEL 077-528-4654



におねっと <https://www.nionet.jp/>

「家族ふれあいサンデー」と「体験学習の日」の違いについて

| | 家族ふれあいサンデー | 体験学習の日 |
|-------|--|---|
| 開始時期 | 昭和54年～ 「家庭の日」の運動に呼応し、家族のふれあいを深める運動を積極的に推進したことがきっかけとなり始まる。 | 平成4年～ 学校週5日制(第2土曜日)が始まり、土曜日に子ども達が過ごす場を提供するために、子どもを対象に県立施設を無料開放したことがきっかけとなり始まる。 |
| 趣旨・目的 | 家族で一緒に出かける機会を提供し、家族のふれあいや絆を深める。 | 子どもたちの体験学習の機会を提供し、「生きる力」や「豊かな心」を育む。 |
| 対象日 | 毎月第3日曜日 | 毎週土曜日 |
| 対象者 | 県内に在住する親子・家族連れ | 県内に在住または県内の学校・園に在学・在園している18歳未満の子ども |
| 対象施設 | <ul style="list-style-type: none"> 醒井養鱒場(入場料) 安土城考古博物館(常設展示の観覧料) 琵琶湖博物館(常設展示の観覧料) 美術館(常設展示の観覧料) 陶芸の森陶芸館(企画展示の観覧料) <p>※ 県内の小、中学生はいつでも無料です。</p> | |

★各施設の開館状況等をご確認のうえ、お出かけください。

(4) しが学校支援センター

県では、豊富な知識や経験を持った地域の人々・企業・NPO等団体が、学校の教育活動を支援する仕組みづくりを推進しています。

具体的には、「しが学校支援センター」が、出前授業等の依頼があった学校と登録団体をつなぎ、連携授業などを進めています。

なお、PTA親子活動や保護者を対象とした「学校支援メニュー」も登録されておりますので、ぜひご活用ください。



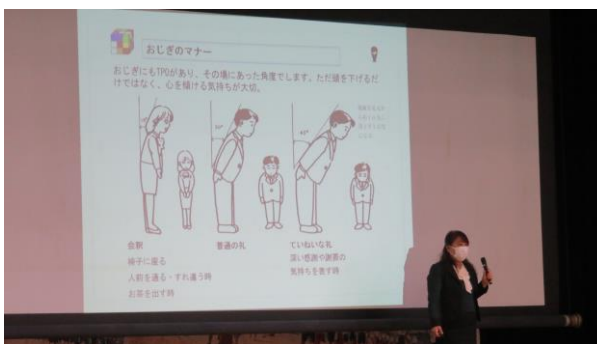
令和4年3月
「学校支援メニュー」更新案内版」発行

「しが学校支援センター」による連携授業の実践例をホームページ「におねっと」に掲載しています！

<実践例>

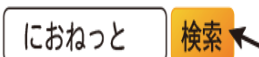


理科教育（子ども電気教室）



キャリア教育（マナー講座）

ぜひ、滋賀県学習情報提供システム「におねっと」をご覧ください！



「連携授業の実践例」、分野別「学校支援メニュー」一覧は、滋賀県学習情報提供システム「におねっと」（<http://www.nionet.jp/>）に掲載しています。



学校支援メニュー
(令和4年3月8日現在)
登録団体数：189団体
メニュー数：311メニュー



PTA活動
で役立つ!

ヒントや教材が いっぱい!!

滋賀県学習情報提供システム

におねっと

<https://www.nionet.jp/>

におねっと

検索

視聴覚教材の貸出

<https://www.nionet.jp/nionet/audio.php>

ネットで
検索、予約

【ビデオやDVDで学びたい】のページでは、家庭教育、人権教育、少年教育、ひびきあい、交通安全・防災防犯など「しが生涯学習スクエア」にある2,211本の視聴覚教材の検索と貸出予約をしていただけます。貸出は無料です。

〈教材の種類〉

- DVD
- VHS

〈貸出本数と期間〉

貸出本数：3本以内
貸出期間：原則1週間以内
※貸出は県内の方に限ります。

しが生涯学習スクエアで貸出・返却できます。

郵送での貸出も可能です。送料は有料です。

●しが生涯学習スクエア（県庁新館6階 生涯学習課内）
TEL 077-528-4652

地域の力を学校へ

「学校支援メニュー」一覧

<https://www.nionet.jp/11division/director/gaiyou.html>

【「学校支援メニュー」一覧】は、地域の人々や、企業・団体等が提供する、学校での出前授業や体験学習支援の情報を提供するページです。

“学校支援センター”が学校・PTAの要望にあわせて、地域の人々や企業・団体等と学校間のコーディネートをしします。



連携授業の実践例【※分野/科目：「テーマ」】

- ◎キャリア教育/総合：「仕事人による職業講話」
- ◎自然・環境/総合：「琵琶湖環境体験学習」
- ◎福祉・人権・国際理解/道徳・総合：「男女のパートナーシップ・デートDV防止」
- ◎スポーツ・健康/保健体育：「がん教育・健康づくり教室」

地域で学ぼう「出前講座」メニュー一覧

もあわせてご活用ください。

<https://www.nionet.jp/11division/demae/>

家庭教育学習資料

をダウンロードできます。
～語り合いを通じた親育ち～

https://www.nionet.jp/11division/home_edu/gakushushiryo/

PTAでの会合や子育てについての学習機会などで活用していただけるよう県教育委員会が作成した「家庭教育学習資料」を掲載しています。（幼稚園用、小学校用、中学校用があります。）



子ども読書活動支援センター

<https://www.nionet.jp/dokusho/>

子ども向けの本の紹介や、読書活動に関する情報をお届けしています。



▲赤ちゃん・幼児向け
読書啓発冊子



▲中学生向け
読書啓発ポスター

滋賀県教育委員会事務局生涯学習課

〒520-8577
滋賀県大津市京町4丁目1-1
TEL 077-528-4652
FAX 077-528-4962
E-mail ma06@pref.shiga.lg.jp



におねっと
(スマートフォン版)