

# 《資料》

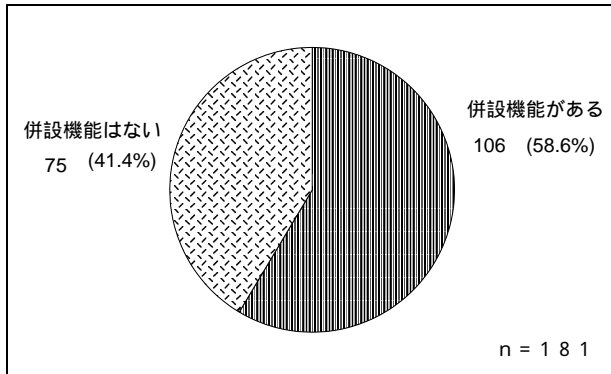
## 『滋賀県の公民館に関する調査』

### 《概要》

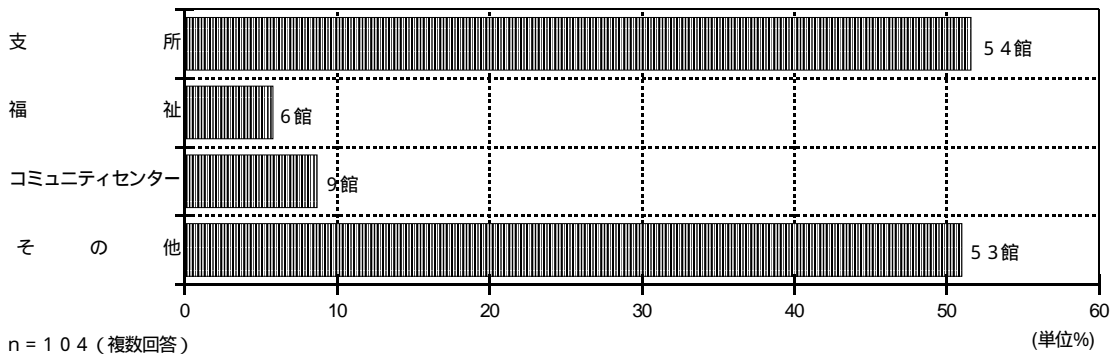
- 1) 調査対象 : 滋賀県内の公民館および類似施設
- 2) 標本数 : 211館
- 3) 抽出方法 : 滋賀県内の公民館および類似施設すべて
- 4) 調査方法 : 郵送法
- 5) 調査期間 : 平成17年7月6日～7月21日(平成16年度における状況)
- 6) 回収結果 : 187(回収率 88.6%)
- 7) 実施主体 : 滋賀大学生涯学習教育研究センター・滋賀県社会教育委員会議

# 1 公民館の施設と職員

## (1) 併設機能の状況



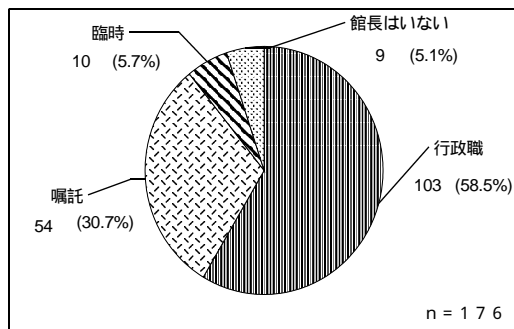
## (2) 併設されている機能



## (3) 職員数とその内訳 (平成17年5月1日現在)

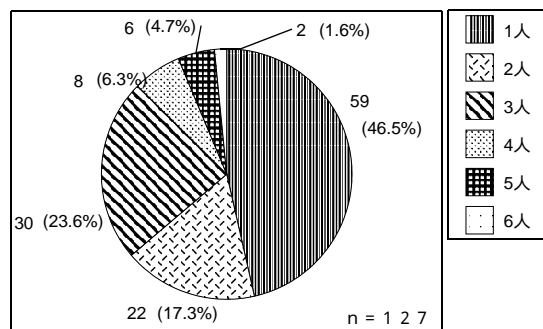
### 【公民館】

#### 館長の職種の状況



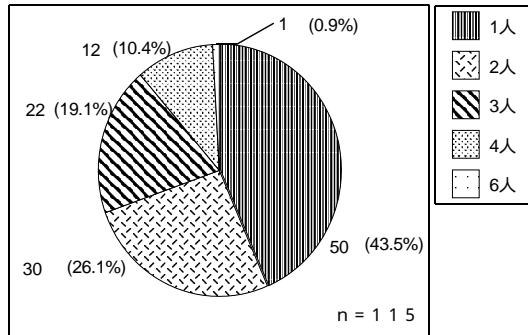
#### 職員の職種別人数の状況

### 【行政職】

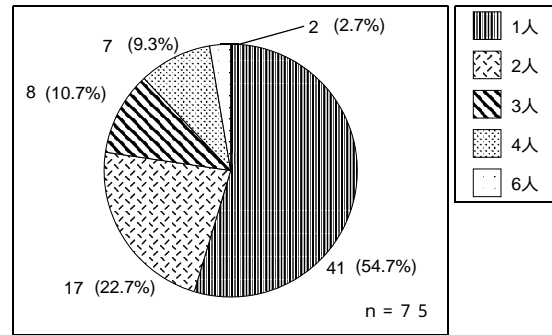




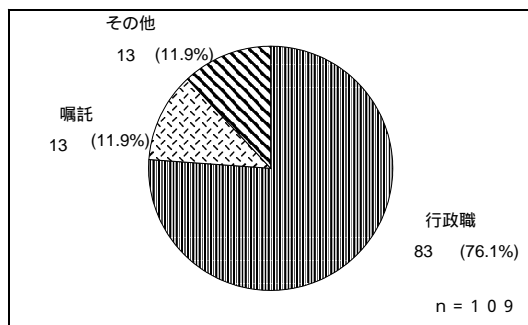
職員の職種別人数の状況【嘱託】



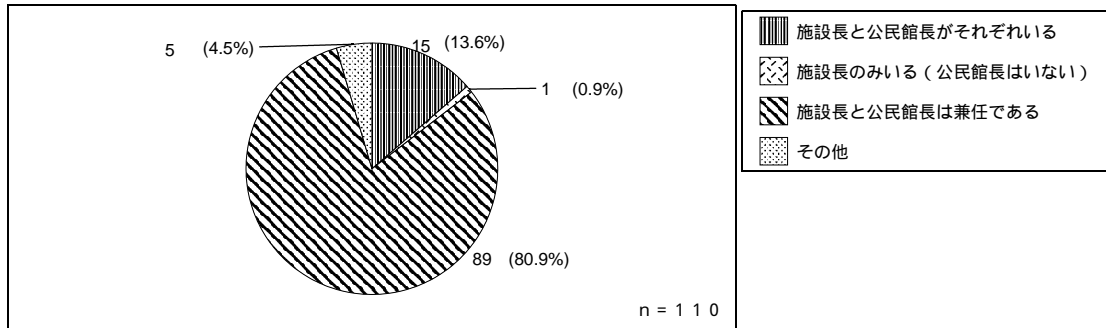
職員の職種別人数の状況【臨時】



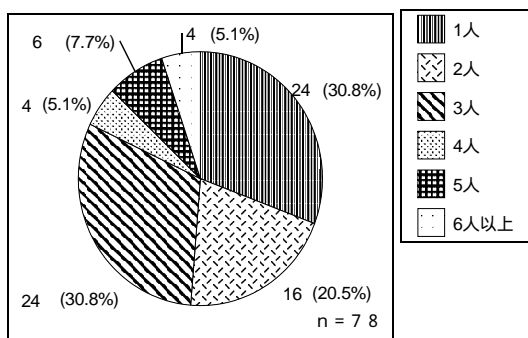
【併設機能がある公民館】  
施設長の職種の状況



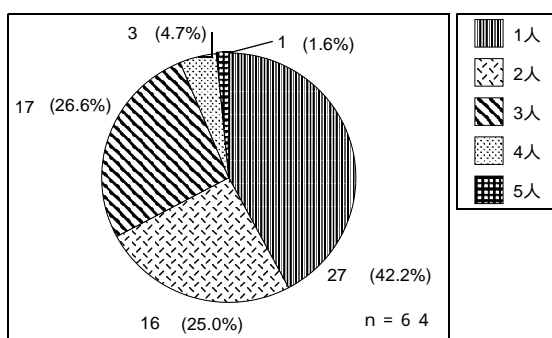
施設長と公民館長の兼任状況



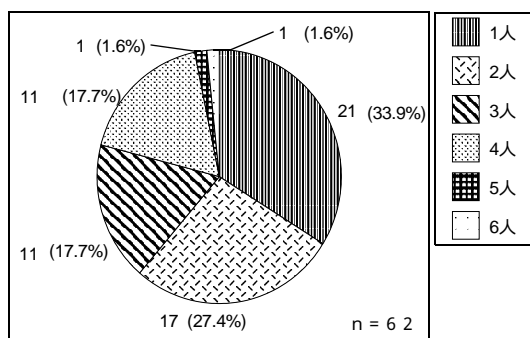
併設施設（公民館以外）職員の職種別人数状況  
【行政職】



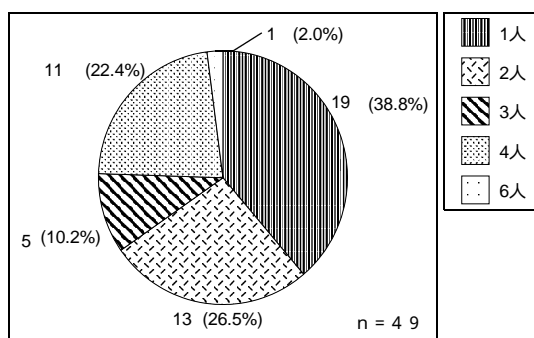
この内、公民館との兼務



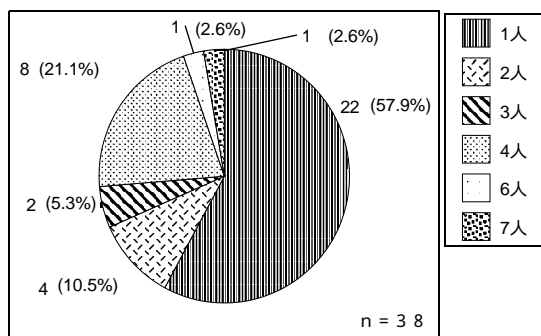
併設施設（公民館以外）職員の職種別人数状況  
【嘱託】



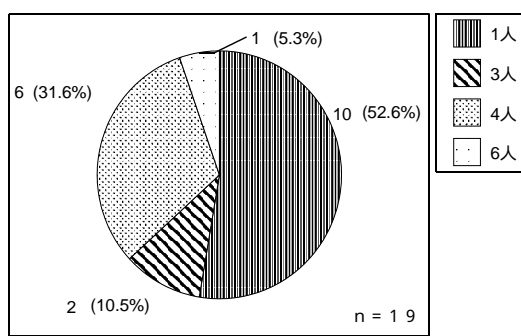
この内、公民館との兼務



併設施設（公民館以外）職員の職種別人数の状況  
【臨時】

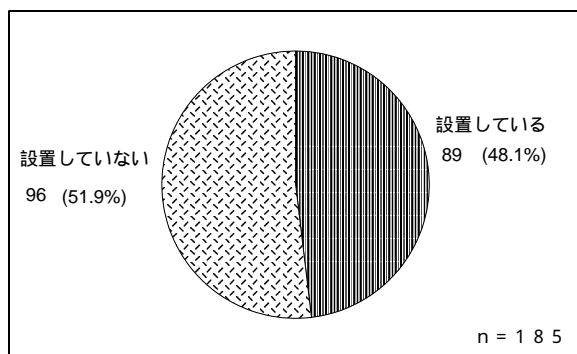


この内、公民館との兼務

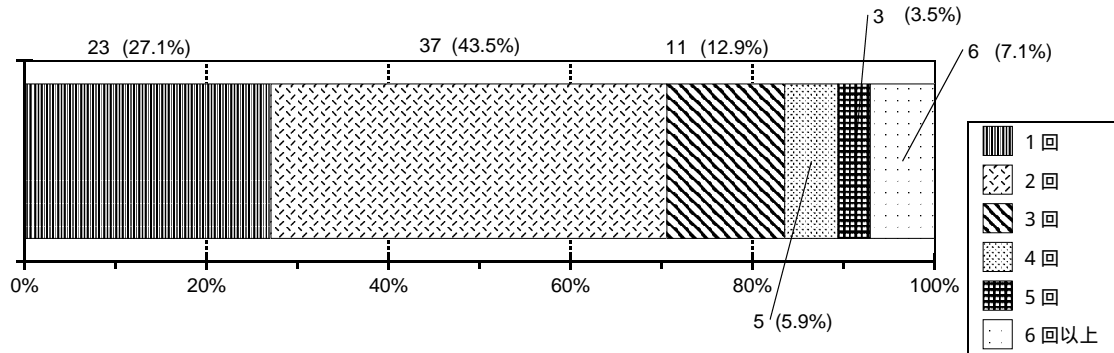


## 2 公民館の運営

### (1) 公民館運営に関する会の設置状況

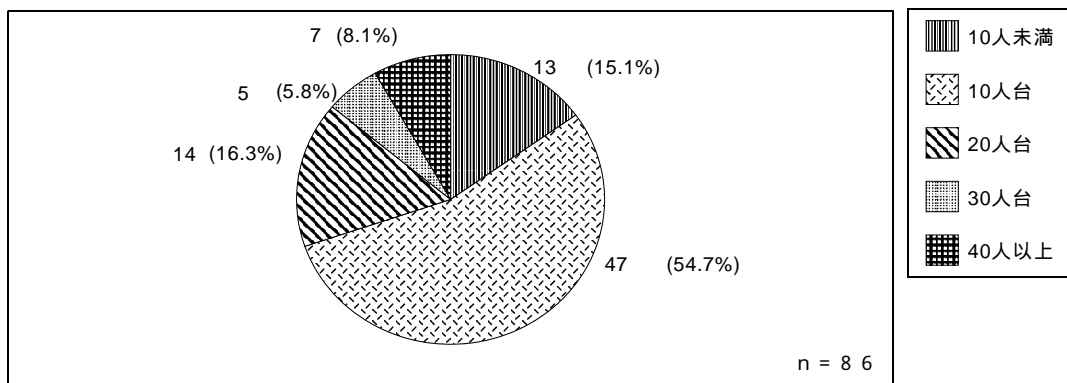


( 2 ) 公民館運営に関する会の開催実施状況 ( 年間 )



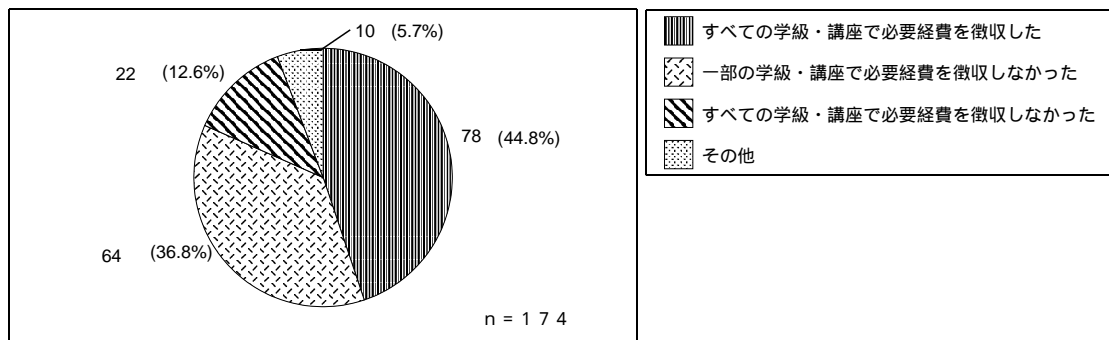
n = 86

( 3 ) 公民館運営に関する会の構成人数



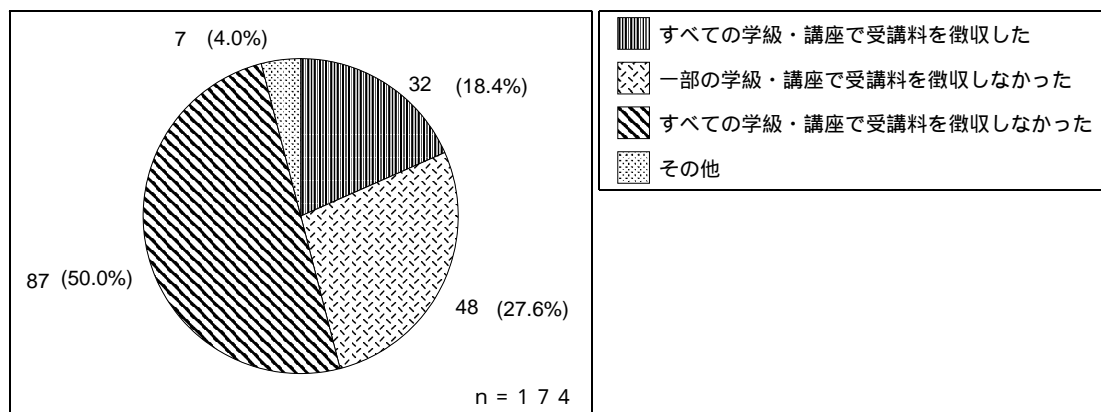
n = 86

( 4 ) 主催の学級・講座で、受講者からの必要経費 ( 材料費、施設見学の際の入場料等 ) の徴収状況

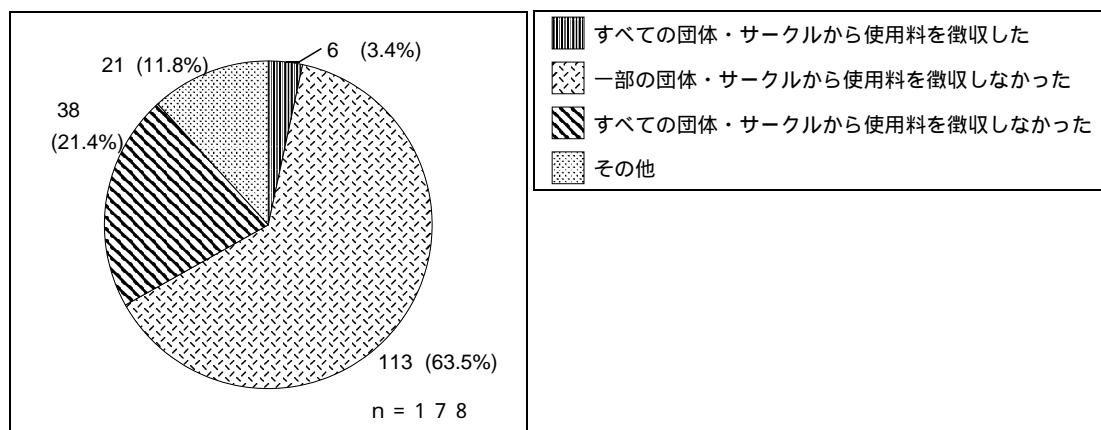


n = 174

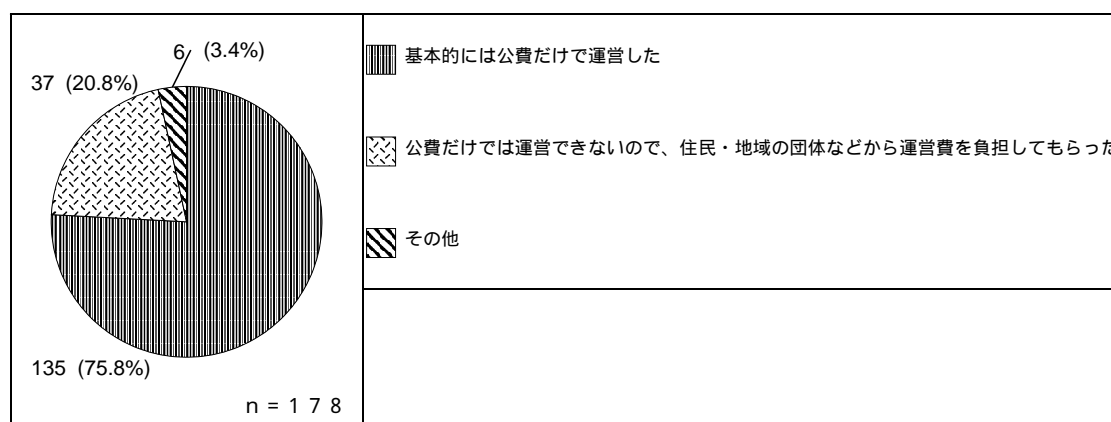
( 5 ) 主催の学級・講座で、受講者からの受講料（必要経費とは別）の徴収状況



( 6 ) 貸館事業における使用料の徴収状況

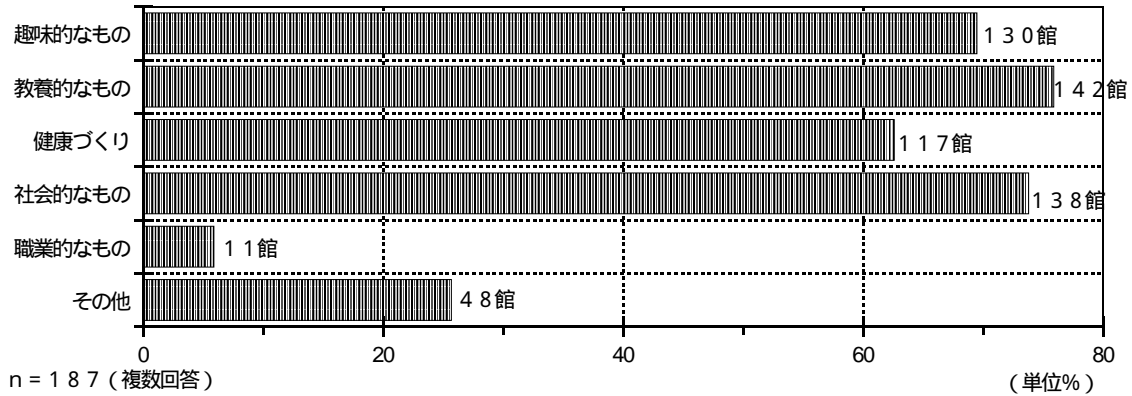


( 7 ) 必要経費・受講料・使用料を除く、公民館の運営費（人件費・維持管理費を除く）の負担状況

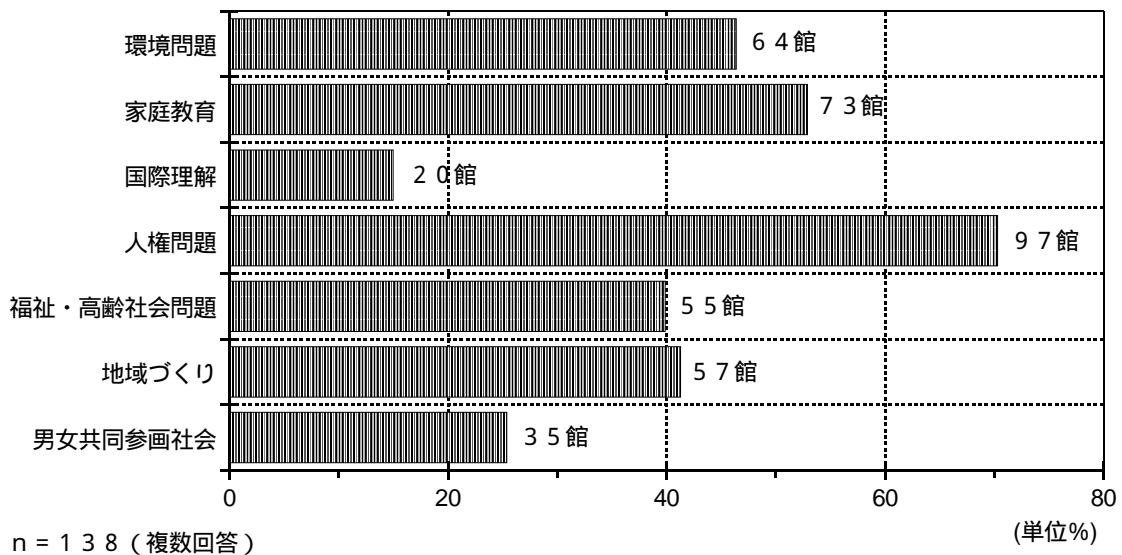


### 3 公民館の事業

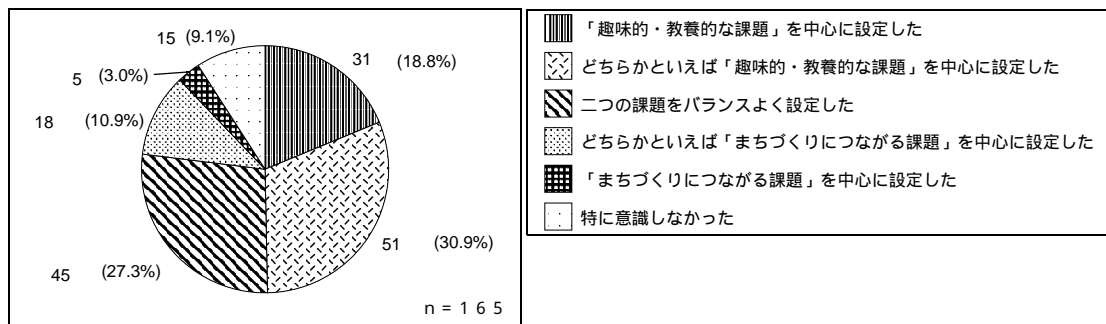
#### (1) 事業実施状況



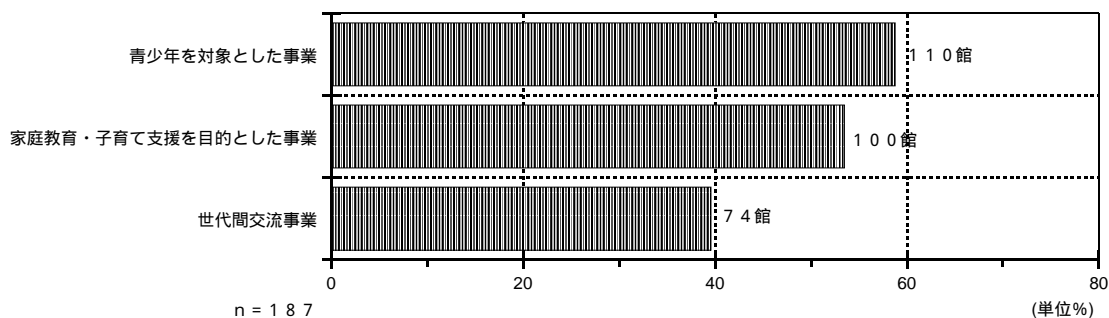
#### (2) 上記グラフの「社会的なもの」に関する事業実施状況



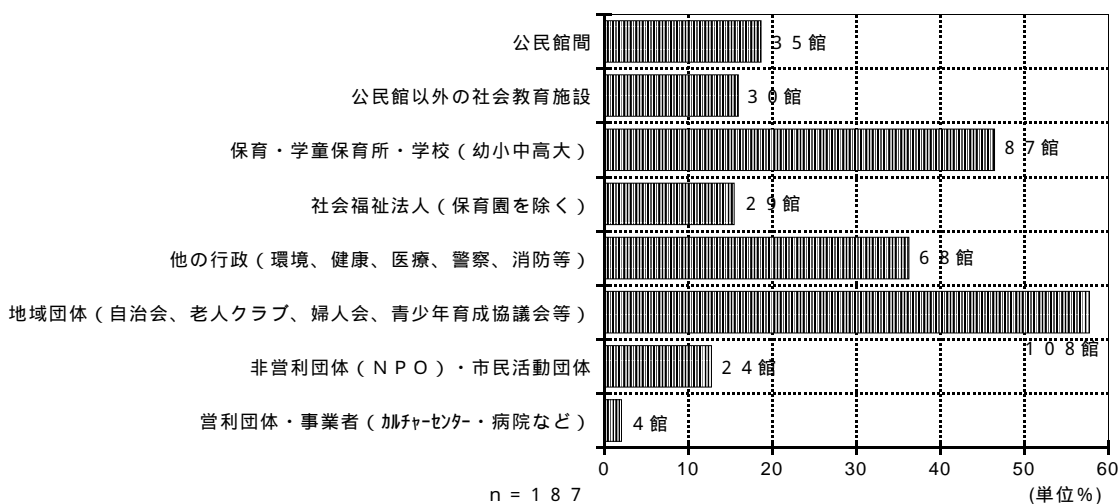
#### (3) 学習課題設定時における、「趣味的・教養的な課題」(個人課題)と「まちづくりにつながる課題」(地域課題)についての考え方状況



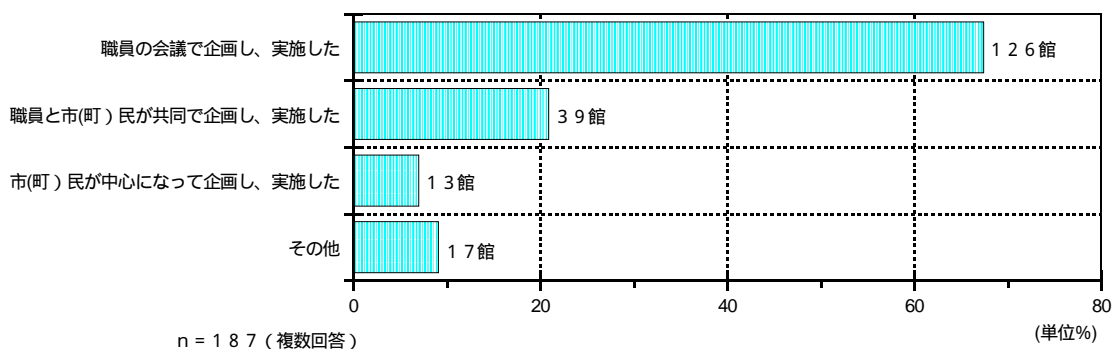
(4) 家庭教育・青少年を対象とした事業実施状況



(5) 連携・協力事業実施状況



(6) 学級・講座を開催する際の企画・実施状況



(7) 学級・講座を開設する際、企画の段階から市(町)民が参加して検討する体制づくりの状況

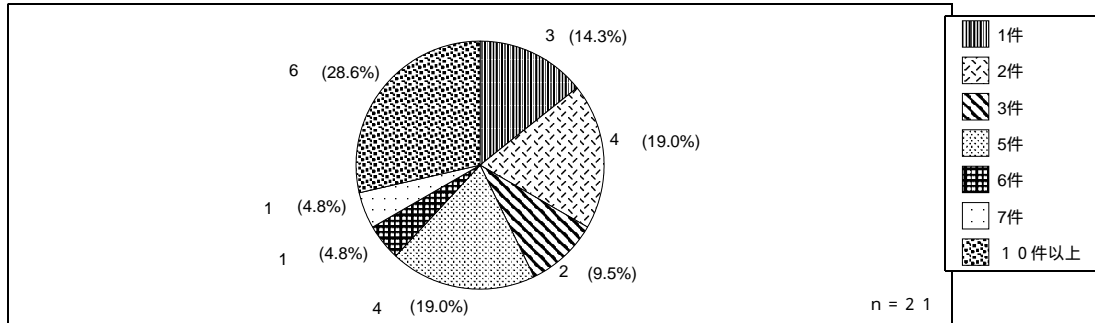
作っている	35	20.7%
作っていない	134	79.3%

#### 4 学習相談と学習情報提供

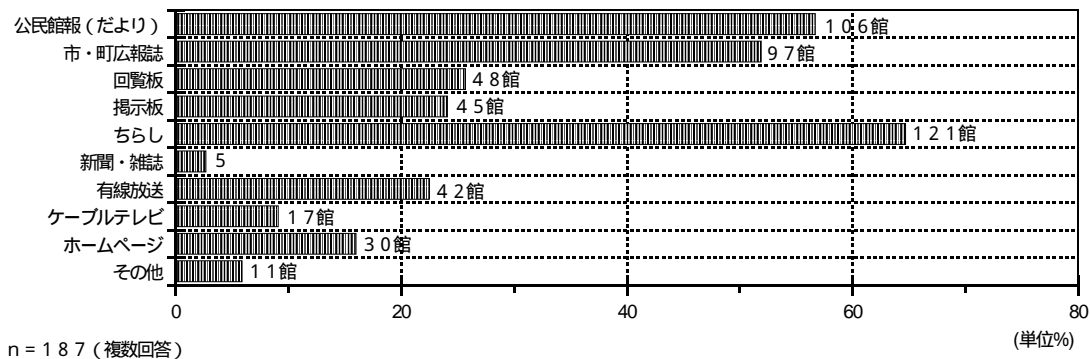
(1) 地域住民に対する学習相談実施状況

行った	29	16.2%
行わなかった	150	83.8%

(2) 学習相談実施件数の状況



(3) 学習情報の市(町)民への提供方法の状況



(4) 独自のホームページ開設状況

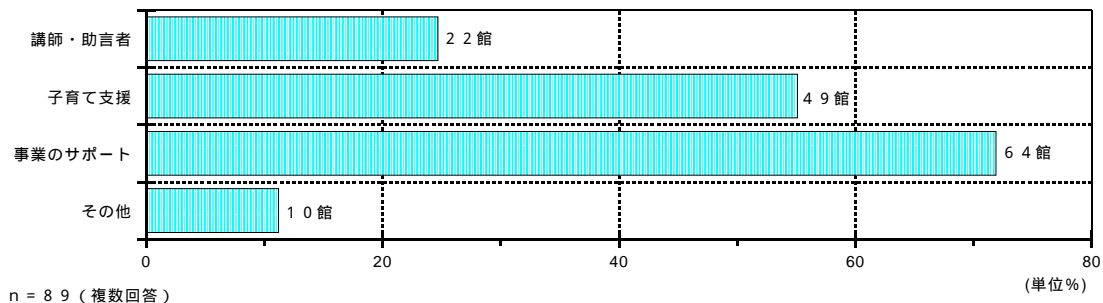
開設している	24	13.9%
開設していない	149	86.1%

#### 5 ボランティアの養成と活用

(1) ボランティアを受け入れた状況

受け入れた	89	50.9%
受け入れなかった	86	49.1%

(2) 受け入れ状況



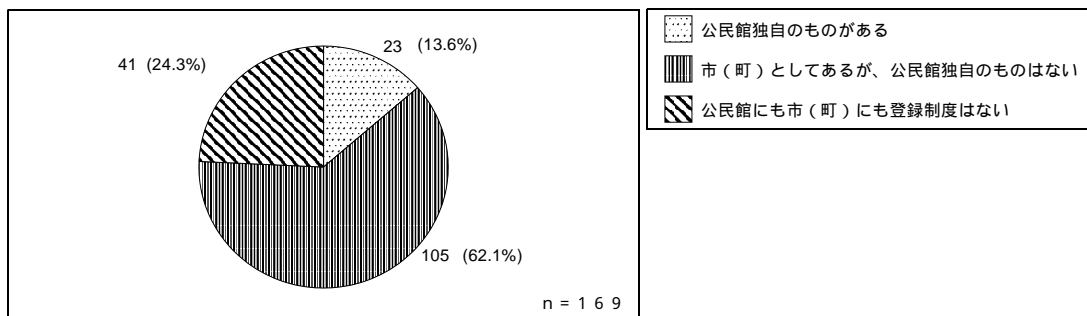
(3) ボランティア養成講座の開催状況

開催した	10	5.8%
開催していない	163	94.2%

(4) 養成したボランティア活用状況

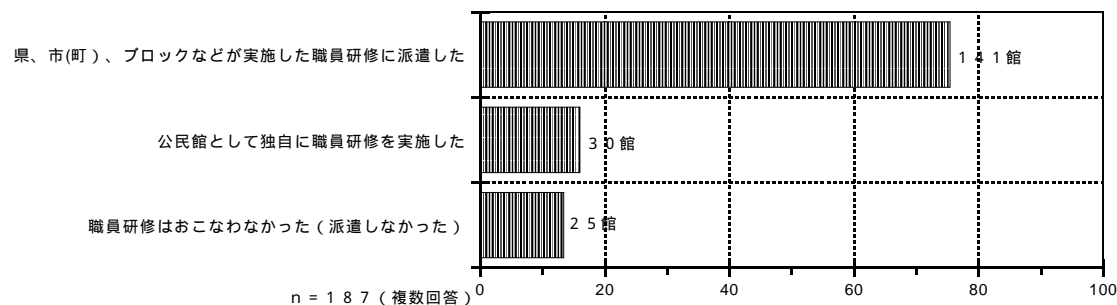
活用した	4	40.0%
活用しなかった	6	60.0%

(5) ボランティア登録制度の状況

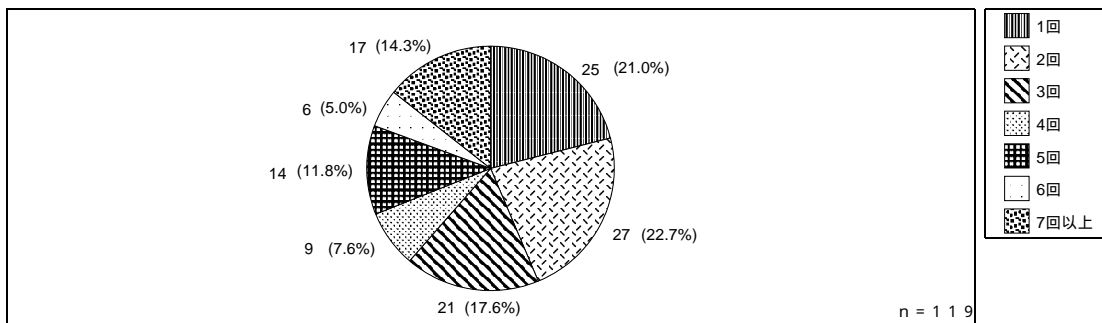


6 職員研修

(1) 職員を対象として実施した職員研修の状況



(2) 県、市(町)、ブロックなどが実施した職員研修の状況(年間)



(3) 公民館として独自に実施した職員研修の状況(年間)

